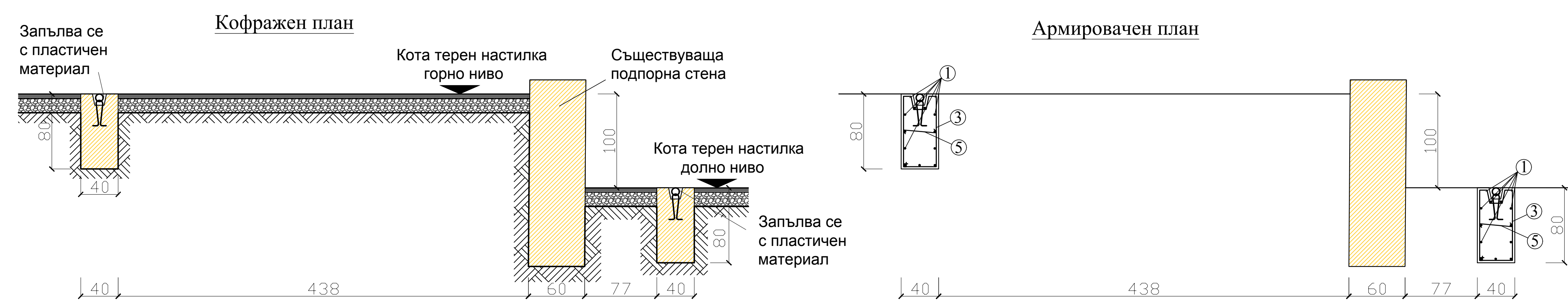
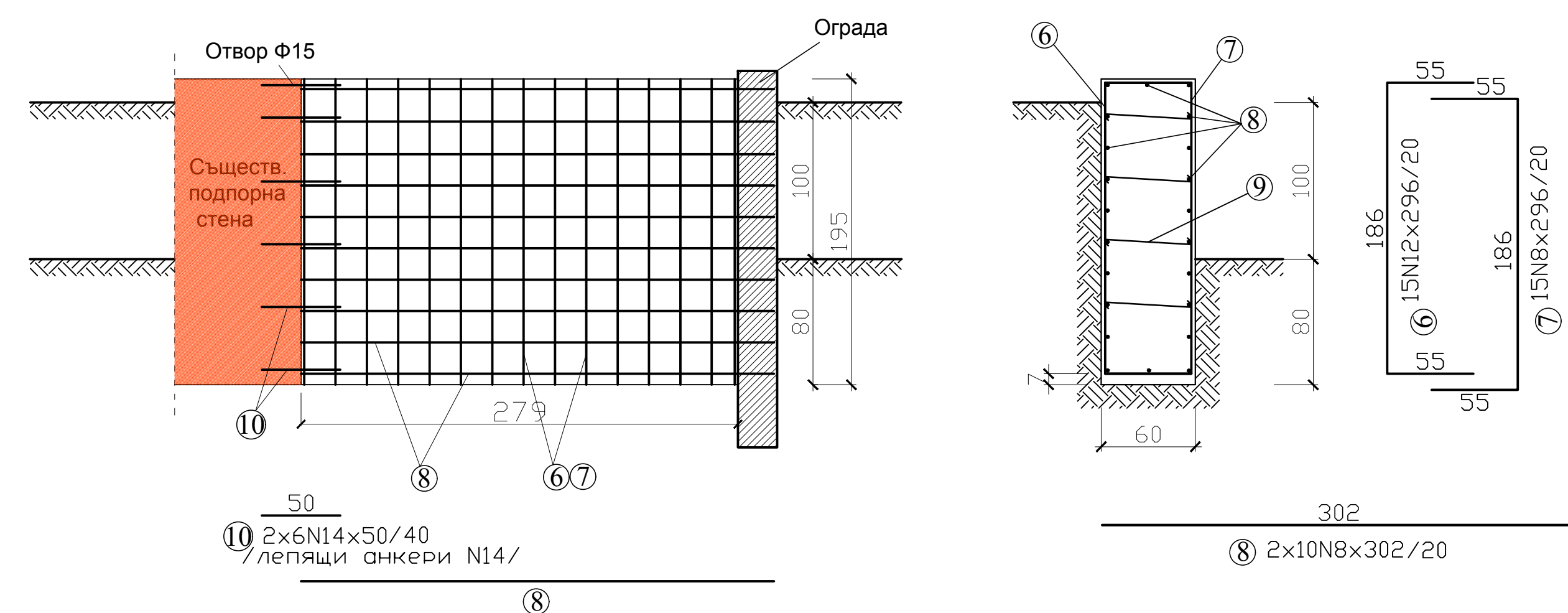
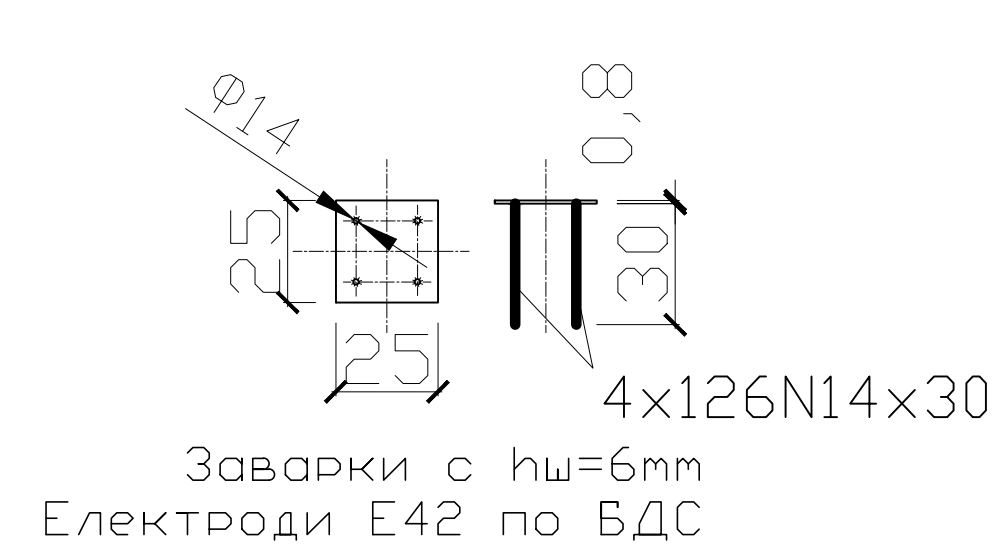


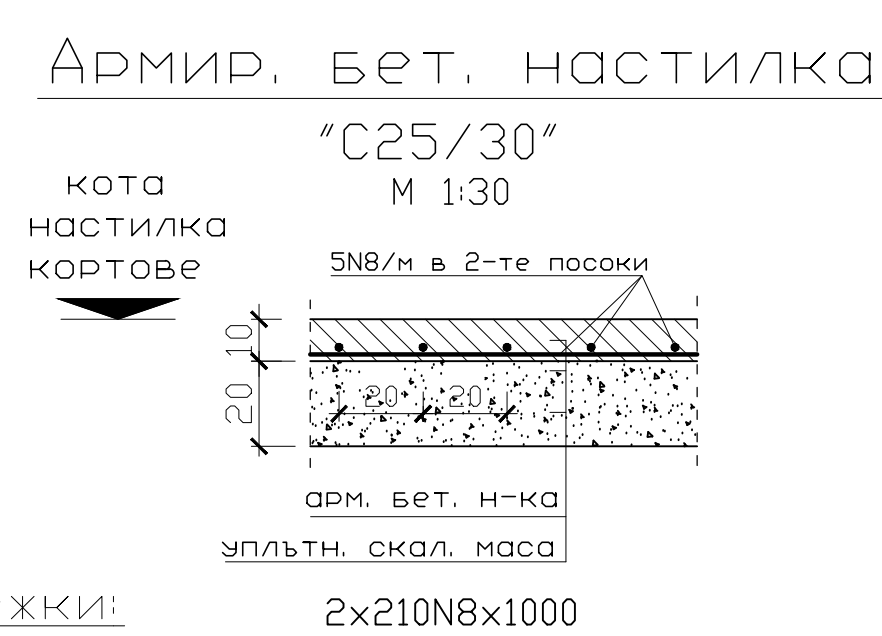
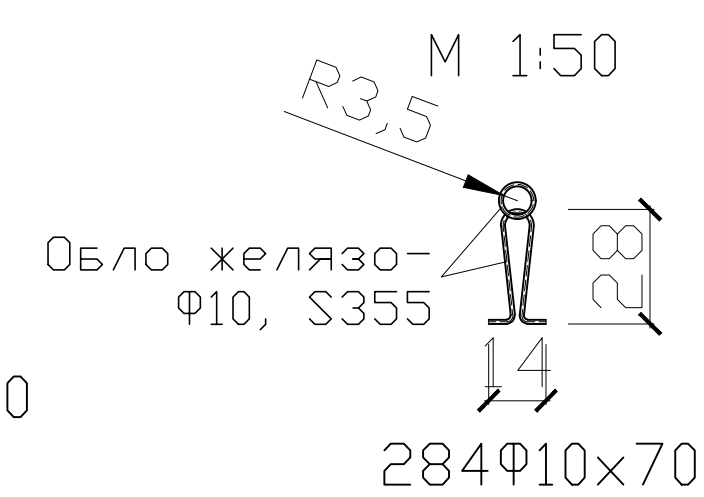
M 1:30



M 1:50



M 1:50



Забележки:

1. Бетон "С25/30"
2. Бетона да се избира до достигане необходимата плътност.
3. Да се бетонира без прекъсване.
4. Бетонно покритие долна част пета-земна основа 7 см. В останалата 3 см.

СПЕЦИФИКАЦИЯ НА БЕТОН						
I. ОСНОВНИ СЛЮБИ - Площи - количество						
№	1	а	В/материал	Уб/м ² *P (м ²)	V (м ³)	m (Т)
	1	а	0-6250	25,000	118,32	47,329
			Бетон С25/30			123,66
II. ОСНОВНИ ОГРАДА - Площи - количество						
№	2	а	В/материал	Уб/м ² *P (м ²)	V (м ³)	m (Т)
	2	а	0-1250	25,000	348,66	87,250
			Бетон С25/30			222,17
III. ПОДПЛАНИ - Площи - количество						
М	1	а	В/материал	Уб/м ² *P (м ²)	V (м ³)	m (Т)
	1	а	0-6250	25,000	5,580	3,348
			Бетон С25/30			8,535
Ремонтиращи на количествата материали						
			Материал	Уб/м ² *P (м ²)	V (м ³)	m (Т)
			Бетон С25/30	10,000	138,00	35,190

Спецификация на армировката

Ф/Н	Ф10	Н8	Н12	Н14
м'	199	12851	9789	158
кг	123	5076	8691	190
Общ:	A1= 123		A11=13957кг	

Проект № 123-01		"БОГОВЕ КОНСУЛТАТ" ЕООД		София, в.к. 1324, в.к. Лопати, №29, офис 53 тел. 0880.560.619 e-mail: bogoveconsult@abg.bg	
Обект:		"Изграждане на технически инвестиционен проект за "Реконструкция на спортни терени комплекс №14 и 15 по карта за спортни обекти на БСА, находящи се в ООС" София, на Студентски град"			
Възложител:		НАЦИОНАЛНА СПОРТНА АКАДЕМИЯ "ВАСИЛ ЛЕВСКИ"			
Чертеж:		Плана, детайли		М 1:100,30	
Проектант:		арх. Александър Николов			
Съгласували:					
Арх. Д-р Т. Гурев		Глас. инж. Д. Стойков			
Консулт. инж. А. Пашов		И. П. Б. арх. И. Иванов			
Ел. инж. И. Никол		ПБС. инж. А. Николов			
Инж. А. Рача		ИУСО. инж. М. Божев			
Част: Конструкции		Дата: № 18/2018г.			
Част: ТП		Лист: 1			